

ГРАФИЧЕСКОЕ ОПИСАНИЕ

местоположения границ публичного сервитута

Публичный сервитут газопровода среднего давления, расположенного по адресу: Пермский край, г.Пермь, Индустриальный район, на базе минеральных удобрений и ядохимикатов ст.Осенцы. Кадастровый номер сооружения 59:01:0000000:51198 (для обслуживания и эксплуатации газопроводов)

(наименование объекта, местоположение границ которого описано (далее - объект)

Раздел 1

Сведения об объекте		
№ п/п	Характеристики объекта	Описание характеристик
1	2	3
1	Местоположение объекта	Пермский край, Пермский м.о., Устиново д
2	Площадь объекта ± величина погрешности определения площади ($P \pm \Delta P$), м²	822 ± 10
3	Иные характеристики объекта	<p>1. Цель установления публичного сервитута: Размещение объектов электросетевого хозяйства, тепловых сетей, водопроводных сетей, сетей водоотведения, линий и сооружений связи, линейных объектов системы газоснабжения, нефтепроводов и нефтепродуктопроводов, их неотъемлемых технологических частей, если указанные объекты являются объектами федерального, регионального или местного значения, либо необходимы для организации электро-, газо-, тепло-, водоснабжения населения и водоотведения, подключения (технологического присоединения) к сетям инженерно-технического обеспечения, либо переносятся в связи с изъятием земельных участков, на которых они ранее располагались, для государственных или муниципальных нужд (далее также - инженерные сооружения)</p> <p>2. Срок публичного сервитута: Продолжительность: 49 лет</p> <p>3. Описание иной цели: для обслуживания и эксплуатации газопроводов</p>

Раздел 2

Сведения о местоположении границ объекта					
1. Система координат МСК-59, зона 2					
2. Сведения о характерных точках границ объекта					
Обозначение характерных точек границ	Координаты, м		Метод определения координат характерной точки	Средняя квадратическая погрешность положения характерной точки (Mt), м	Описание обозначения точки на местности (при наличии)
	X	Y			
1	2	3	4	5	6
1	504465.06	2229419.89	Геодезический метод	0.1	Закрепление отсутствует
2	504462.33	2229415.11	Геодезический метод	0.1	Закрепление отсутствует
3	504464.43	2229413.86	Геодезический метод	0.1	Закрепление отсутствует
4	504468.16	2229408.12	Геодезический метод	0.1	Закрепление отсутствует
5	504474.51	2229397.80	Геодезический метод	0.1	Закрепление отсутствует

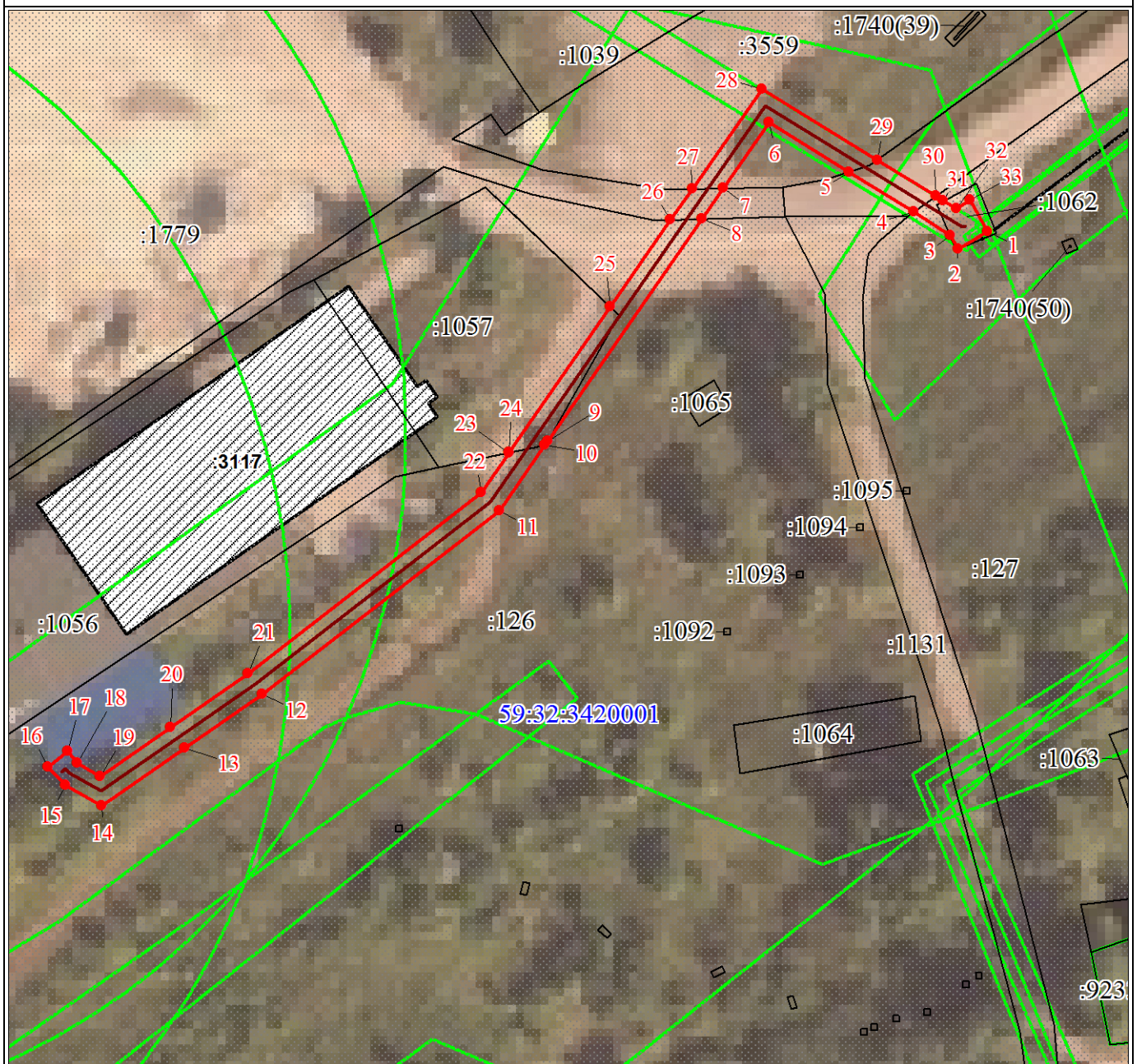
Сведения о местоположении границ объекта					
1. Система координат МСК-59, зона 2					
2. Сведения о характерных точках границ объекта					
Обозначение характерных точек границ	Координаты, м		Метод определения координат характерной точки	Средняя квадратическая погрешность положения характерной точки (Mt), м	Описание обозначения точки на местности (при наличии)
	X	Y			
6	504482.35	2229385.05	Геодезический метод	0.1	Закрепление отсутствует
7	504472.00	2229377.56	Геодезический метод	0.1	Закрепление отсутствует
8	504467.17	2229374.06	Геодезический метод	0.1	Закрепление отсутствует
9	504432.12	2229348.70	Геодезический метод	0.1	Закрепление отсутствует
10	504431.51	2229348.25	Геодезический метод	0.1	Закрепление отсутствует
11	504421.17	2229340.77	Геодезический метод	0.1	Закрепление отсутствует
12	504392.27	2229302.27	Геодезический метод	0.1	Закрепление отсутствует
13	504383.84	2229289.68	Геодезический метод	0.1	Закрепление отсутствует
14	504374.75	2229276.11	Геодезический метод	0.1	Закрепление отсутствует
15	504378.06	2229270.35	Геодезический метод	0.1	Закрепление отсутствует
16	504380.98	2229267.58	Геодезический метод	0.1	Закрепление отсутствует
17	504383.49	2229270.82	Геодезический метод	0.1	Закрепление отсутствует
18	504381.56	2229272.31	Геодезический метод	0.1	Закрепление отсутствует
19	504379.45	2229275.95	Геодезический метод	0.1	Закрепление отсутствует
20	504387.16	2229287.46	Геодезический метод	0.1	Закрепление отсутствует
21	504395.53	2229299.95	Геодезический метод	0.1	Закрепление отсутствует
22	504424.01	2229337.89	Геодезический метод	0.1	Закрепление отсутствует
23	504430.35	2229342.48	Геодезический метод	0.1	Закрепление отсутствует
24	504430.36	2229342.48	Геодезический метод	0.1	Закрепление отсутствует
25	504453.34	2229359.12	Геодезический метод	0.1	Закрепление отсутствует
26	504467.04	2229369.04	Геодезический метод	0.1	Закрепление отсутствует
27	504471.90	2229372.56	Геодезический метод	0.1	Закрепление отсутствует
28	504487.69	2229383.99	Геодезический метод	0.1	Закрепление отсутствует
29	504476.39	2229402.39	Геодезический метод	0.1	Закрепление отсутствует
30	504470.66	2229411.73	Геодезический метод	0.1	Закрепление отсутствует
31	504469.94	2229412.91	Геодезический метод	0.1	Закрепление

Сведения о местоположении границ объекта					
1. Система координат МСК-59, зона 2					
2. Сведения о характерных точках границ объекта					
Обозначение характерных точек границ	Координаты, м		Метод определения координат характерной точки	Средняя квадратическая погрешность положения характерной точки (Mt), м	Описание обозначения точки на местности (при наличии)
	X	Y			
					отсутствует
32	504468.68	2229414.95	Геодезический метод	0.1	Закрепление отсутствует
33	504470.08	2229417.23	Геодезический метод	0.1	Закрепление отсутствует
1	504465.06	2229419.89	Геодезический метод	0.1	Закрепление отсутствует

Схема расположения границ публичного сервитута

Объект: Публичный сервитут газопровода среднего давления, расположенного по адресу: Пермский край, г.Пермь, Индустриальный район, на базе минеральных удобрений и ядохимикатов ст.Осенцы. Кадастровый номер сооружения 59:01:0000000:51198 (для обслуживания и эксплуатации газопроводов)

Площадь публичного сервитута: 822кв.м (в т.ч. 59:32:3420001:127=13кв.м, 59:32:3420001:1062(ЕЗ 59:32:3420001:1061)=35кв.м), 59:32:3420001:3559=138кв.м, 59:32:3420001:1779=24кв.м, 59:32:3420001:126=486кв.м, 59:32:3420001:1057=80кв.м



Масштаб 1:1000

- 1 Характерная точка проектной границы публичного сервитута
- Проектная граница публичного сервитута
- Границы земельных участков по сведениям ЕГРН
- :126** Кадастровый номер земельного участка
- 59:32:3420001** Обозначение кадастрового квартала
- Местооположение инженерного сооружения
- Граница кадастрового квартала
- Граница охранной зоны
- Границы объектов капитального строительства по сведениям ЕГРН
- :3117** Подпись Киямова Д. Х.